



**SCHULE
OLTEN**
bewegt!

**Musik
Schule
Olten**

Angebot und Anmeldung 2020 | 21

Einzel-, Partner-,
Gruppen- und
Ensembleunterricht

Anmeldeschluss: 6. Mai 2020



2020 | 21 Angebot und Anmeldung

Liebe Eltern, liebe Schülerinnen und Schüler

**Die Musikschule Olten bietet ein umfangreiches Fächerangebot an.
Wir freuen uns, Ihre Tochter / Ihren Sohn unterrichten zu dürfen.**

Allgemeine Informationen

- Die Anmeldung gilt für ein Jahr und wird in einem Beitrag in Rechnung gestellt. Bei vorzeitigem Austritt sind grundsätzlich keine Rückvergütungen des Schulgeldes möglich.
- Ein Instrument kann erlernt werden, wenn es zu Hause täglich gespielt wird. Die Eltern stellen dem Kind ein Instrument zur Verfügung und unterstützen das regelmässige Üben. Wir beraten Sie gerne bei der Anschaffung oder Miete von geeigneten Instrumenten sowie beim Kauf des Notenmaterials.
- Anmelden können sich Kinder ab dem Kindergarten und Jugendliche bis zum 20. Altersjahr (Stichtag 31. Juli 2020), sofern letztgenannte eine Berufs- oder Mittelschule besuchen. Die Anmeldung erfolgt jährlich, auch wenn die Musikschule bereits besucht wird.
- Für Kinder und Jugendliche bis 18 Jahre (Stichtag 31. Juli 2020) kann im Rahmen des Sozial- und Familientarifs eine Kostenreduktion für eine Lektion Einzelunterricht zu 30 Min. beantragt werden. Den Antrag (inkl. Erläuterungen zu den Bedingungen) erhalten die Eltern mit der Anmeldebestätigung.
- Nach dem ersten Unterrichtsjahr empfehlen wir die Mitwirkung in einem Ensemble. Ensemble-, Band- und Kammermusikunterricht sind kosten- und anmeldepflichtig und können nur in Kombination mit Einzel-, Partner- oder Gruppenunterricht besucht werden. Über die definitive Durchführung der Angebote entscheiden wir nach Eingang der Anmeldungen.
- **Wiederanmeldung:** Kinder und Jugendliche, welche bereits Musikunterricht besuchen, retournieren den Anmeldeatlon an die Musiklehrperson.
- **Neuanmeldung:** Mit dem Anmeldeatlon per Post oder mit dem Online-Formular unter www.musikschule.olten.ch
- **Anmeldeschluss: 6. Mai 2020**
- Sie erhalten bis spätestens 26. Juni 2020 eine Anmeldebestätigung.
- Alle weiteren Informationen (z.B. zum Erwachsenenunterricht, Eltern-Kind-Musizieren, Solo-Tutti-Angebot oder zur Offenen Musikschule) erhalten Sie jederzeit unter: www.musikschule.olten.ch

Herzlich Willkommen!

Sandra Rupp Fischer
Schulleitung Musikschule Olten

Fächer

- Gesang (klassisch oder Pop/Jazz)
- Geige, Bratsche, Cello, Kontrabass
- Gitarre, E-Gitarre, E-Bass, Harfe
- Klavier (klassisch oder Pop/Jazz), Cembalo, Kirchenorgel, Keyboard, Akkordeon
- Blockflöte, Querflöte, Oboe, Fagott, Klarinette, Saxophon
- Trompete, Kornett, Waldhorn, Posaune, Euphonium, Tuba
- Schlagzeug, Schlagwerk (Xylophon & Co.), Tambouren (Gruppenunterricht)
- Musizieren mit therapeutischer Begleitung
- Perkussion, Singen–Musizieren–Bewegen und Ukulele (Gruppenunterricht für Kinder des Kindergartens und der 1. Klasse). Bei ausreichend Anmeldungen kann der Unterricht in einem Primarschulhaus stattfinden.
- Div. Ensembles und Kammermusikformationen (vgl. Anmeldeformular)

Nicht alle Instrumente eignen sich für kleine Anfängerinnen und Anfänger (Kindergarten bis 2. Klasse). Die Lehrperson entscheidet in einer Schnuppereinheit, ob das gewünschte Instrument bereits erlernt werden kann.

Jahrestarife 2020 | 21

für Kinder und Jugendliche aus Olten	Lektion	Kosten
Einzelunterricht	30 Min.	675.–
Einzelunterricht	40 Min.	900.–
Partnerunterricht – nicht für Anfängerinnen/Anfänger – ab 2. Unterrichtsjahr in Absprache mit der Lehrperson möglich	40 Min.	450.–
Gruppenunterricht – nur in den angegebenen Fächern möglich – mindestens 3 Schülerinnen/Schüler		225.–
Ensemble- und Kammermusikunterricht – ab 2. Unterrichtsjahr in Absprache mit der Lehrperson möglich		50.–

Jahrestarife 2020 | 21

für auswärtige Kinder und Jugendliche	Lektion	Kosten	
		mit Ensemble	ohne Ensemble
Einzelunterricht	30 Min.	1'350.–	3'000.–
Gruppenunterricht – nur in den angegebenen Fächern möglich – mindestens 4 Schülerinnen/Schüler	450.–	750.–	
Ensemble- und Kammermusikunterricht – ab 2. Unterrichtsjahr in Absprache mit der Lehrperson möglich		100.–	

Die fortgeschrittenen Tambouren wirken bei der Jugendmusik mit. Zur Deckung der Unkosten (Festkarten, Reisen, Uniform, Administration usw.) wird für auswärtige Schülerinnen/Schüler der Oltnar Tarif von Fr. 50.- in Rechnung gestellt. Anmeldung ist erforderlich.

Empfehlung für Auswärtige: Prüfen Sie mit der Musikschule Ihrer Wohngemeinde, ob diese den Unterricht an der Musikschule Olten finanziert und Ihnen den Ortstarif Ihrer Gemeinde oder einen mit Ihnen vereinbarten Tarif in Rechnung stellt.

Anmeldetalon

Neuanmeldung

Wiederanmeldung Bisherige Lehrperson: _____

Instrument (Fach): _____

Gewünschte Unterrichtsart: 30 Min. 40 Min. Partnerunterricht Gruppenunterricht

Ensembles und Kammermusikformationen

Voraussetzung: ab 2. Unterrichtsjahr in Absprache mit der Lehrperson

Jugendmusik Aspi (Mi-Abend)

Jugendmusik Elite (inkl. Tambouren, Do-Abend)

Streichorchester Arcolino (Mi-Mittag)

Streichorchester Accelerando (Mi-Abend)

Kammerorchester Sinfonietta

La Tarantella, internat. Volksmusik

Gesangsensemble Vocalino

Teilnahme in Absprache ohne Einzelunterricht möglich

Frozen Crocodiles

für fortgeschrittene Bandmusikerinnen/-musiker

Rock-, Pop-, Jazz-Bands

Zuteilung erfolgt nach Anmeldeeingang

Drums- und Perkussionsensembles

Zuteilung erfolgt nach Anmeldeeingang

Kammermusik:

– Gitarrenensemble, Pianoensemble, Cellicatsen usw.

– z.T. projektbezogen

– Zuteilung erfolgt nach Anmeldeeingang

Instrument Ensembles, Kammermusik:

Personalien der Schülerin | des Schülers

Name, Vorname

Geburtsdatum

Schultyp 2020 | 21 KG Primar Sek I HPSZ Kanti Lehre

Personalien der Eltern | der Erziehungsberechtigten

Name, Vorname

Strasse, Nr

PLZ, Ort

Telefon/Mobile

E-Mail

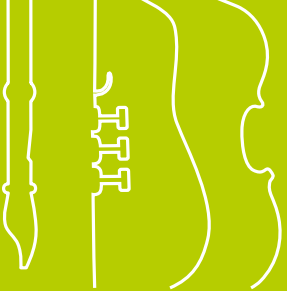
Datum

Unterschrift Eltern

Wir beantragen voraussichtlich den Sozial- und Familientarif.

Mit der Unterschrift bestätigen wir, die allgemeinen Informationen und Bedingungen der Elternbeiträge gelesen und akzeptiert zu haben.

Bemerkungen:



bite
frankieren

→ **Wiederanmeldung**

Kinder und Jugendliche, welche bereits an der Musikschule sind, retournieren den Talon an die Musiklehrperson.

**Musikschule Olten
Direktion Bildung und Sport
Dornacherstrasse 1
4601 Olten**

**SCHULE
OLTEN**
bewegt!

Jubiläumsfest

am 27. Juni 2020

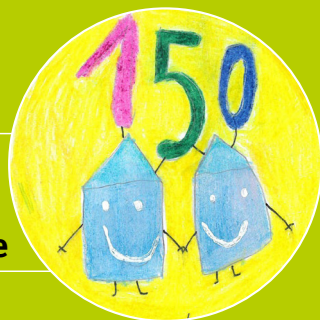
ab 10 Uhr!

150 Jahre

Primarschule Hübeli

50 Jahre

Musikschule an der Leberngasse



**SCHULE
OLTEN**

bewegt!

www.musikschule.oltten.ch